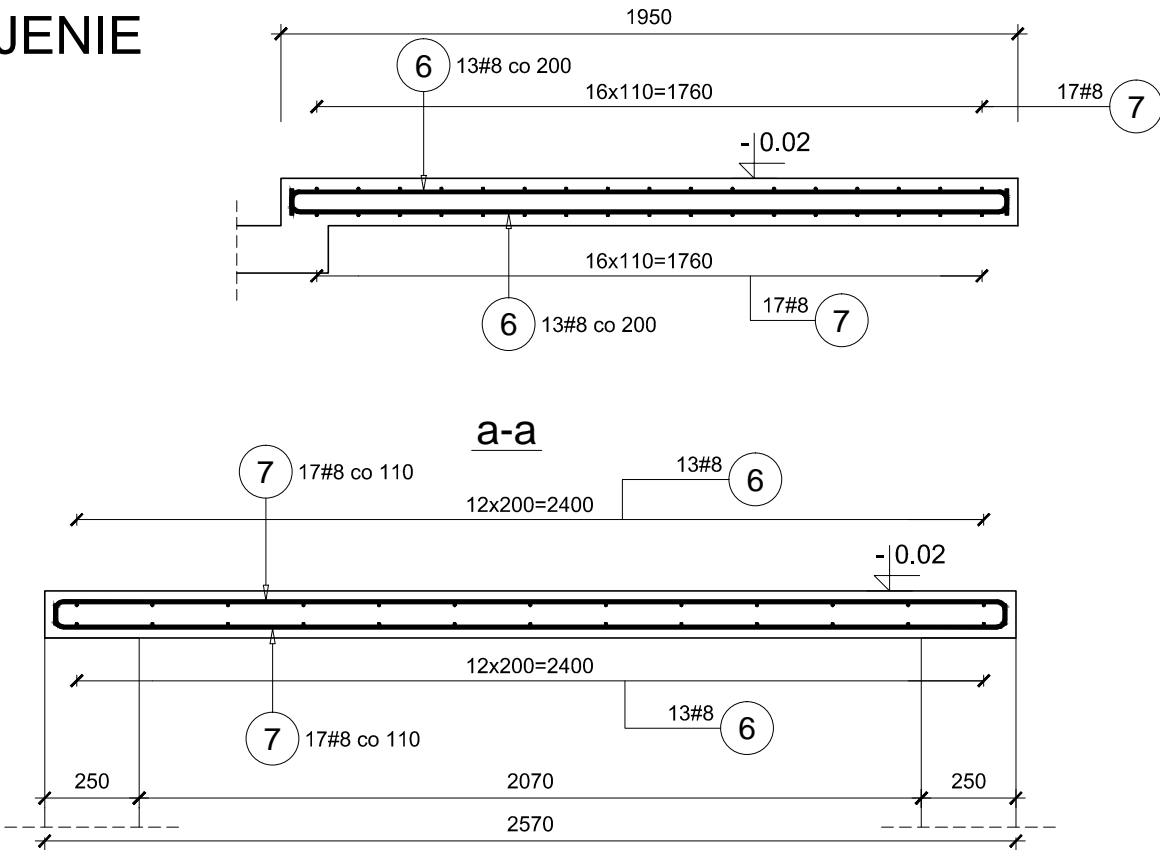
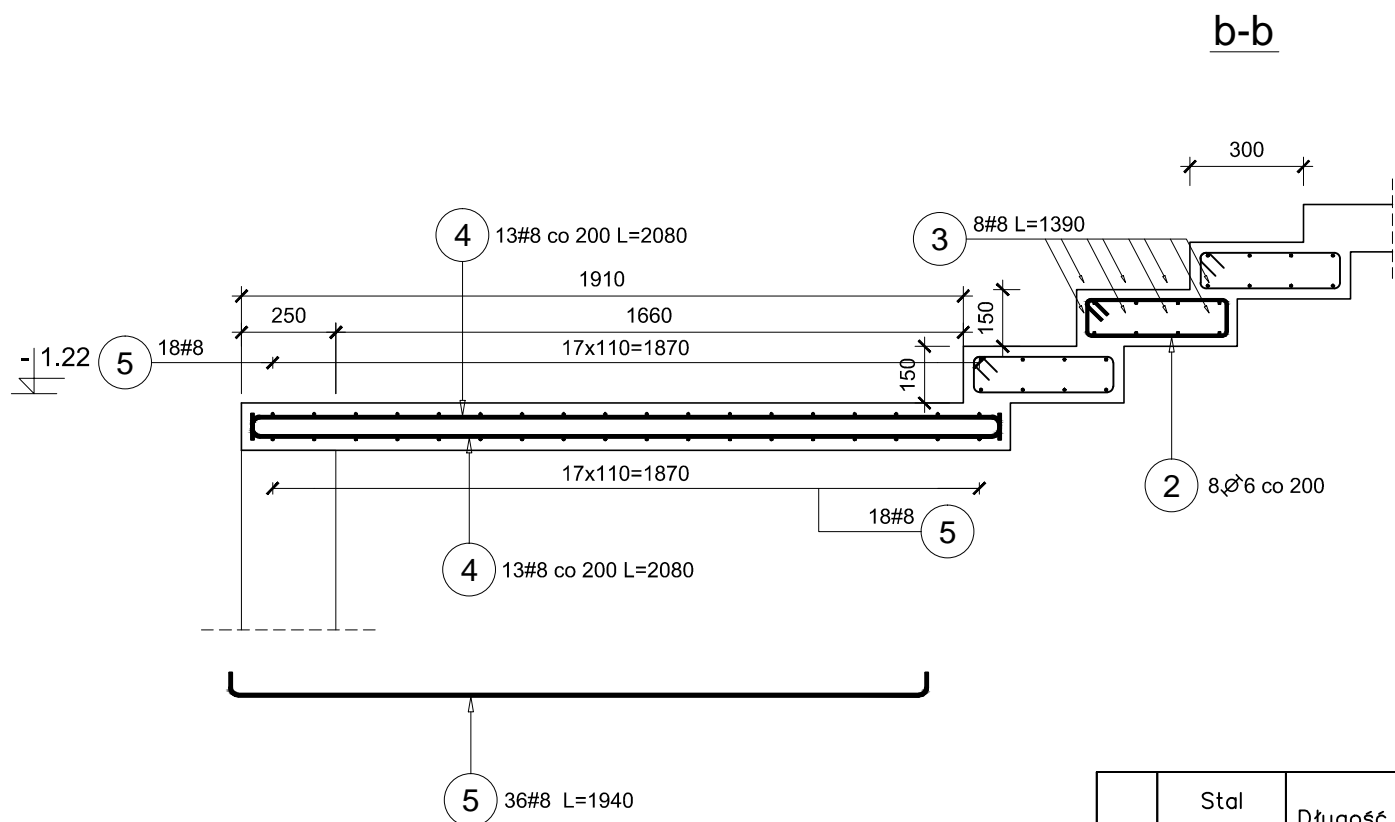
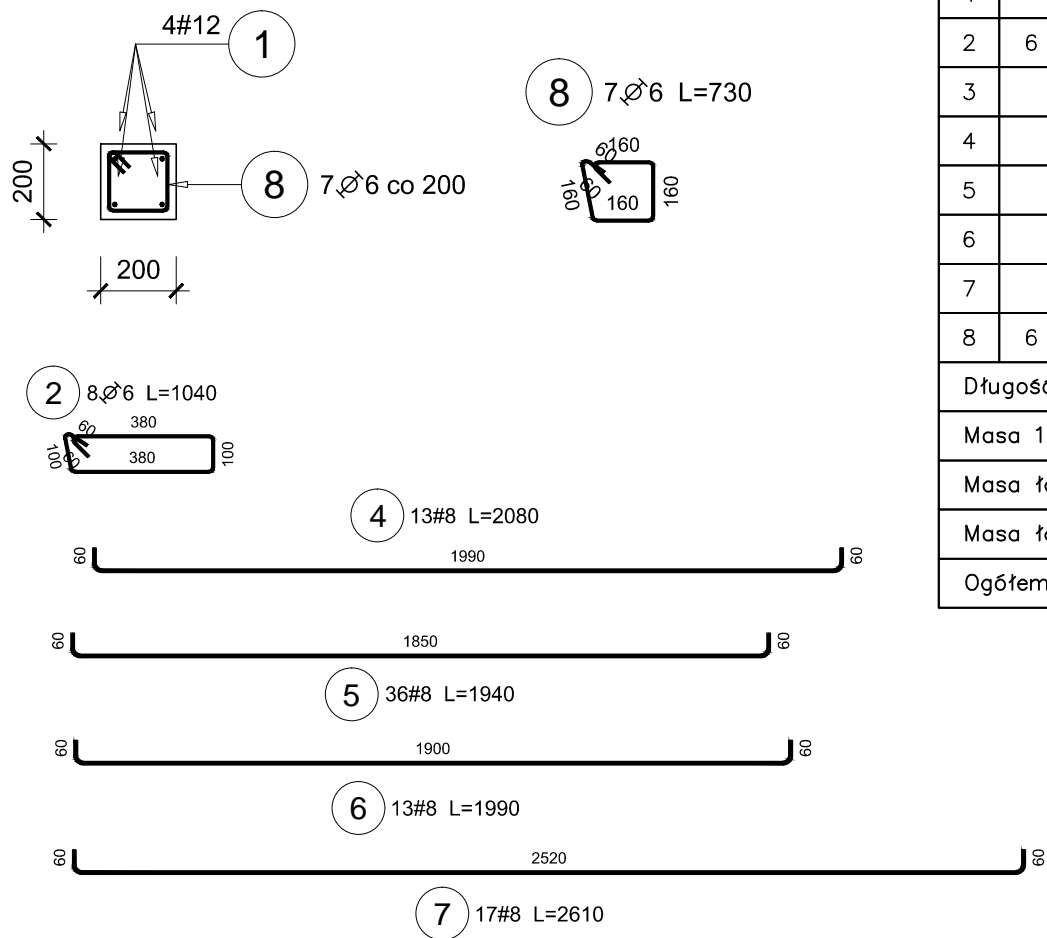


SCHODY ZEWNĘTRZNE - ZBROJENIE

skala 1:20



BELKA SCH-1



Poz.	Stal		Długość (mm)	Liczba			Długość łączna (m)		
	Ø	#		w	elementów	ogółem	A-I	A-IIIIN	
	A-I	A-IIIIN		elemente			Ø 6	# 8	# 12
1		12	1890	4	1	4			7.56
2	6		1040	8	14	112	116.48		
3		8	1390	8	14	112		155.68	
4		8	2080	26	1	26		54.08	
5		8	1940	36	1	36		69.84	
6		8	1990	26	1	26		51.74	
7		8	2610	34	1	34		88.74	
8	6		730	7	1	7	5.11		
Długość wg średnic (m)							121.59	420.08	7.56
Masa 1 m pręta (kg/m)							0,22	0,40	0,89
Masa łączna wg średnic (kg)							26,99	165,93	6,71
Masa łączna wg gatunku stali (kg)							26,99	172,64	
Ogółem (kg)								199,64	

Beton C25/30;
Stal zbrojeniowa A-IIIIN (B500SP), A-I (St3S);
Otulina zbrojenia c=2,5cm;
Ściany fundamentowe gr.38cm i 25cm z bloczków betonowych kl.25
na zaprawie cementowej M5;
Pod fundamentami ułożyć warstwę chudego betonu;
Rozpatrywać łącznie z rysunkiem rzutu fundamentów.

	Projektant		"P.P. BIPROMAG-1" Gliwice
Data	2016r		
Podpis			
Nazwisko	mgr inż. Marian Sokołowski		
Nr upraw.	563/83		Zastępuje rysunek
Format:	Inwestor: Gmina Ożarówice ul. Dworcowa 15, 42- 625 Ożarówice PBW BUDOWA BUDYNKU PRZEDSZKOLA W TĄPKOWICACH PRZY UL. KOPERNIKA GMINA OŻAROWICE CZĘŚĆ KONSTRUKCYJNA SCHODY ZEWNĘTRZNE - ZBROJENIE		
Podziałka: 1:20			Nr rysunku: K-26